



# PROGRAMMER UNE MITTO, UN CASSE-TÊTE ?

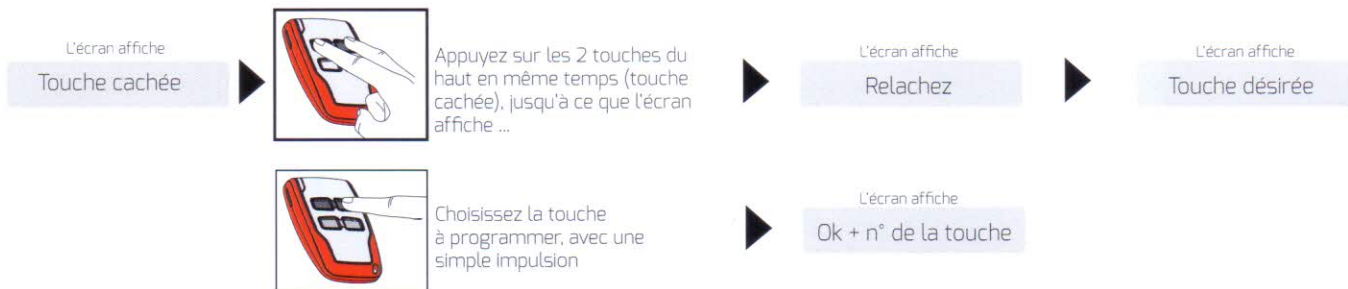
## Simplifiez-vous la vie :

Avec une centrale BTA sans afficheur



Avec une centrale Ultra avec afficheur

- Accéder au menu radio
- Choisir le canal désiré ("adj start" ouverture totale ou "adj2ch" pour le 2ème canal), puis appuyer sur OK



Retrouvez les vidéos tuto sur :



bft-automation.com  
/téléchargement  
commercial



youtube.fr  
Chaîne «Bft France»