

# GAPOSA® QCXSUN



## Capteurs Solaires - Instructions



**GAPOSA** srl  
via Ete, 90 - 63900 Fermo - Italy  
T. +39.0734.22071 - F. +39.0734.226389  
info@gaposa.com - [www.gaposa.com](http://www.gaposa.com)



QCXSUN\_ML\_1014

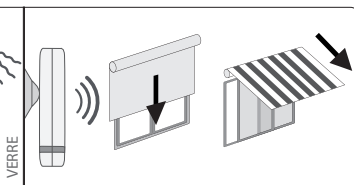
## 1. FONCTIONNEMENT

**CAPTEUR OFF.** Le capteur est totalement inactif. Il ne mesure pas l'intensité de la lumière et il ne transmet aucun signal

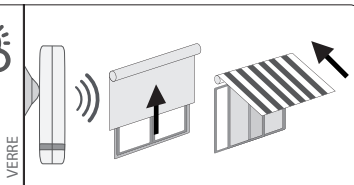
**CAPTEUR ON.** Le capteur mesure l'intensité lumineuse toutes les 60 secondes (1 clignotement de la led).



Lorsque le capteur détecte une augmentation de la luminosité (au-dessus du seuil) il ferme le store/volet et arrête de mesurer l'intensité de la lumière pendant 20 minutes avant de recommencer toutes les minutes.

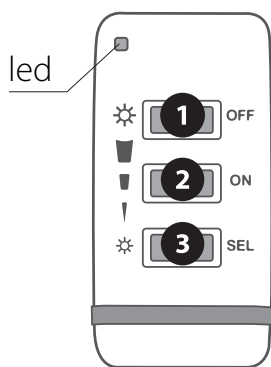


Lorsque le capteur détecte une diminution de la luminosité (en dessous du seuil), il ouvre le store/volet et arrête de mesurer l'intensité de la lumière pendant 1 minute avant de recommencer toutes les 90 sec.

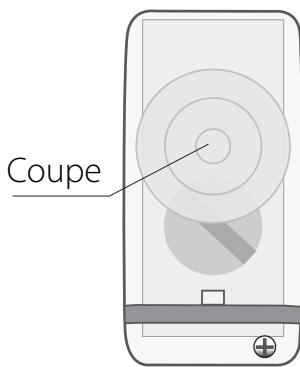


**NOTE:** Lorsque la batterie est insérée pour la première fois, par le réglage d'usine le capteur solaire se trouve en mode OFF avec un seuil de 1 (luminosité faible).

## 2. FONCTIONS



front



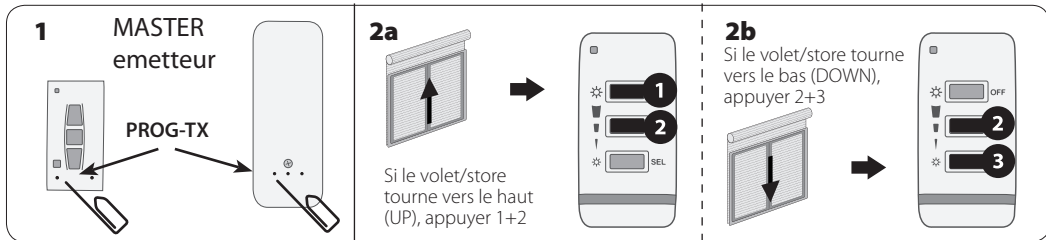
rear

- 1 OFF - Désactive le capteur solaire (1 clignotement lent)
- 2 ON - Active le capteur solaire (3 clignotements rapides)
- 3 SEL - Réglage du seuil de sensibilité du soleil

### 3. PROGRAMMATION QCXSUN

**IMPORTANT: Les capteurs QCSSUN / QCTSUN ne peuvent être programmés qu'une fois le moteur radio déjà programmé à un émetteur (QCT3S, QCTD, QCT1 ...).**

1. Appuyer et maintenir appuyé le bouton PROG TX de l'émetteur MASTER jusqu'à ce que le moteur commence à tourner. Le moteur est maintenant en mode de programmation;
2. Vérifier la direction du moteur et puis relâcher le bouton PROG-TX de l'émetteur Master et appuyer sur les boutons 1+2 du capteur QCXSUN (si le moteur tourne vers le haut (UP)) ou sur les boutons 2+3 (si le mouvement du moteur est vers le bas (DOWN)).

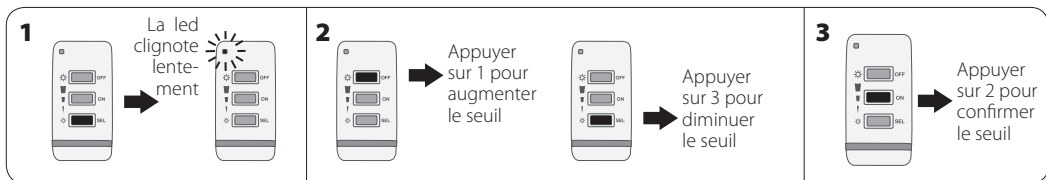


### 4. REGLAGE DU SEUIL DE SENSIBILITÉ AU SOLEIL

1. Appuyer et maintenir appuyé sur le bouton 3 (la led au début s'allume seulement) jusqu'à ce que la led commence à clignoter lentement puis relâcher le bouton 3 ;
2. Ajuster le seuil en utilisant les boutons 1 et 3 qui vous permettrons soit d'augmenter (Bouton 1) ou de diminuer (bouton 3) le seuil. Chaque fois qu'un bouton est appuyé, la led clignote en fonction du niveau de seuil du soleil (1, 2 ou 3).

Seuil 1 (défaut) > 5 Klux = lumière faible (le plus sensible) > la led clignote 1 fois  
 Seuil 2 > 30 Klux = lumière moyenne > La led clignote 2 fois  
 Seuil 3 > 60 Klux = lumière intense (moins sensible) > la led clignote 3 fois

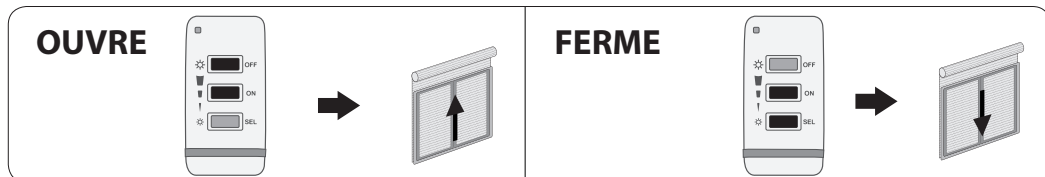
3. Une fois que le seuil souhaité a été obtenu appuyer sur le bouton 2 pour confirmer.



**NOTE:** Il est important de programmer le seuil du capteur solaire dans les 30 secondes sinon la fonction de TIME OUT vous fera quitter automatiquement la procédure de programmation sans mémoriser le nouveau seuil.

## 5. FONCTIONS SUPPLÉMENTAIRES (COMME UN EMETTEUR NORMAL)

Boutons 1+2 = commande d'ouverture des stores/volets programmés;  
 Boutons 2+3 = commande de fermeture des stores/volets programmés.



## 6. REMPLACEMENT DE LA PILE

1. Retirer la bande en caoutchouc, la vis et la coque au dos.

**IMPORTANT: Lors du remplacement de la batterie, il est extrêmement important d'être très prudent et de ne pas endommager le capteur solaire.**

2. Extraire la carte électronique et retirer la batterie;
3. Placer la batterie (CR2450) en respectant la polarité;
4. Réinstaller la coque, la vis et la bande en caoutchouc.

