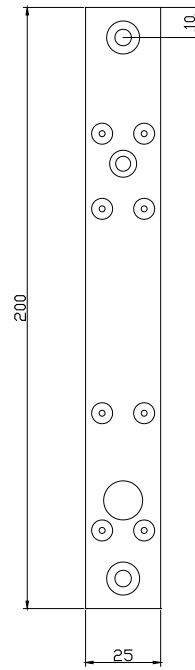
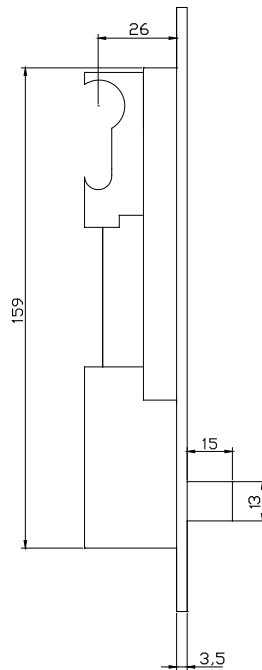


# VERROU ELECTROMAGNETIQUE

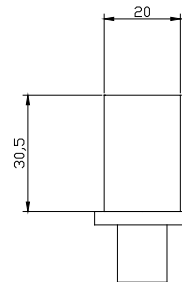
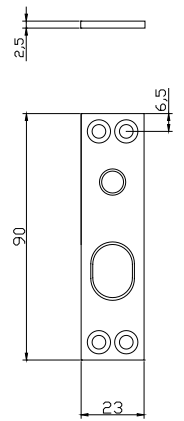
## Série DBM1500EC



➤ DBM1500EC



➤ Contrepartie



### + PRODUITS

- Bi-tension 12/24V DC à reconnaissance automatique
- Emission / rupture de courant paramétrable
- Dispositif de blocage du pêne
- Compatible avec portes à ouverture à 90° ou à 180°
- Faible consommation
- Double contact de signalisation
- Fonctionne en mode horizontal ou vertical
- Têtière en acier inoxydable (+ plaque de recouvrement)
- Profil étroit 20 mm de large

	DBM1500EC
Montage	Encastré
Résistance au cisaillement	1500lbs*
Mode de fonctionnement	Paramétrable : émission ou rupture de courant
Tension d'alimentation	12/24 DC
Consommation à l'appel	900 mA en 12V DC / 250 mA en 24V DC
Consommation en maintien	250 mA en 12V DC / 125 mA en 24V DC
Contact de signalisation 1	Porte ouverte / fermée
Contact de signalisation 2	Pêne sorti / rentré (porte verrouillée / déverrouillée)
Temporisation de déverrouillage / reverrouillage	Réglable de 0 à 9 secondes par dip-switches
Contact reed	Intégré (pour contrôle de sortie de pêne)
Diamètre / course du pêne	13/15 mm
Dimensions verrou (largeur x hauteur x profondeur)	Corps = 20 x 159 x 30,5 mm / Têtière = 25 x 200 x 3,5 mm
Dimensions contre partie (largeur x longueur x épaisseur)	23 x 90 x 2,5 mm
Poids brut	0,75 Kg

\*Résistance théorique maximale, donnée à titre indicatif (1 lbs = 0,4535 Kg = 4,4482 Newton)

Photos non contractuelles. Caractéristiques techniques susceptibles de modifications sans préavis. DBM1500ECV.110801A